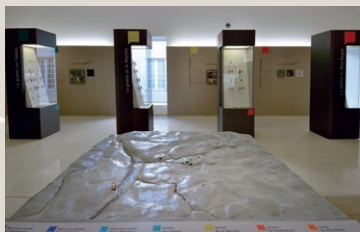




Un voyage au cœur de la
Préhistoire
et de la gravure



La Sabline
Musée de Préhistoire

DES PORTRAITS GRAVÉS VIEUX DE 14 000 ANS

Maillon incontournable pour découvrir la Préhistoire dans la région, le musée retrace la vie des Hommes dans le Lussacois au Paléolithique à travers leur environnement, leur mode de vie, leurs savoir-faire techniques et artistiques.



Un voyage au cœur de la Préhistoire

Un art de la gravure exceptionnel



Il y a environ 14 000 ans, les Hommes de Lussac étaient des maîtres dans le domaine de la gravure. Des milliers de pierres gravées de motifs géométriques, d'animaux et, ce qui est exceptionnel, d'humains traités de façon réaliste, ont été découverts dans la seule et célèbre grotte de La Marche.



Des grottes

A 10 mn à pied en empruntant un sentier jalonné de totems explicatifs, les grottes sont visitables lors des visites guidées.



The Prehistory Museum

A voyage to the heart of prehistoric times

An essential component in discovering the prehistory of the region, the museum traces the life of man in and around Lussac-les-Châteaux during Paleolithic times through their environment, their lifestyle and their technical and artistic skills.

The art of exceptional engraving

About 14000 years ago, the men of Lussac were masters in the art of engraving. Thousands of stones engraved with geometric patterns, animals and exceptionally realistic portrayals of human beings have been found in the one and only famous cave of La Marche.

Caves

A ten minute walk along a trail marked out with explanatory signs. The caves are only as part of guided tours.



DES VISITES LIBRES DU MUSÉE

Pour découvrir à votre rythme le musée et partir ensuite en balade vers les grottes.

DES VISITES GUIDÉES DU MUSÉE ET DES GROTTES

Pour percer les secrets des collections du musée, découvrir les gravures sur pierres et pénétrer dans les grottes où elles ont été trouvées. Programmées à date et heure fixes tout au long de l'année et sur RDV pour les groupes à partir de 8 personnes.

DES ACTIVITÉS FAMILLE

Pour satisfaire toute la famille et profiter d'une visite guidée adaptée du musée et de la grotte de La Marche et réaliser une gravure à la façon des préhistoriques.

DES ATELIERS PRÉHISTO'

Pour que les jeunes découvrent en s'amusant la vie de nos ancêtres préhistoriques et leurs techniques en réalisant des objets ou en participant à des expérimentations.

ET D'AUTRES ANIMATIONS

Tout au long de l'année, expositions temporaires et événements rythment la vie du musée.

Consultez notre programme d'activités : www.lasabline.fr
Et pensez à réserver car le nombre de places est limité !

Un musée attractif et interactif.

Les pierres taillées



La Sabline

Musée de Préhistoire

21, route de Montmorillon

86320 Lussac-les-Châteaux

05 49 83 39 80

lasabline@lasabline.fr

www.lasabline.fr



Musée de Préhistoire
de Lussac-les-Châteaux



Musée de Préhistoire

Horaires

DE JUIN À SEPTEMBRE

Du mardi au dimanche : 10H - 12H / 14H - 18H

PETITES VACANCES SCOLAIRES (ZONE A)

Du mardi au samedi : 10H - 12H / 14H - 17H

AUTRES PÉRIODES

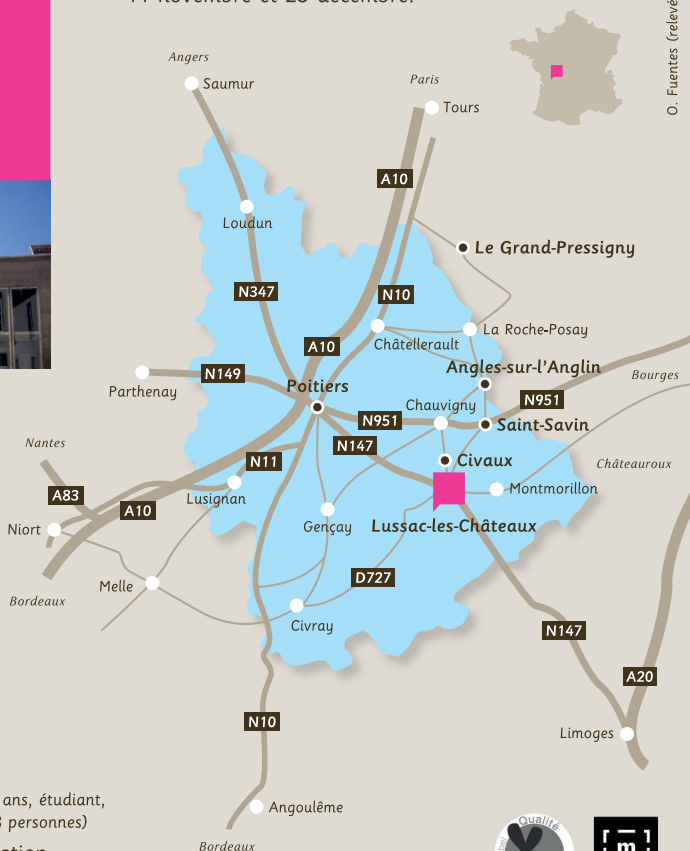
Mercredi, vendredi et samedi : 10H - 12H / 14H - 17H

GROUPES

Musée ouvert toute l'année sur rendez-vous
pour les visites guidées.

FERMETURES EXCEPTIONNELLES

1^{er} janvier, 1^{er} Mai, 8 Mai, 1^{er} novembre,
11 novembre et 25 décembre.



Tarifs VISITE LIBRE

Plein tarif : 3 € (adulte)

Tarif réduit : 1,50 €
(étudiant, demandeur d'emploi,
groupe à partir de 8 personnes)

Gratuit : moins de 18 ans,
porteurs du Pass Éducation.

VISITE GUIDÉE, ATELIER OU ANIMATION

Plein tarif : 5 € (adulte)

Tarif réduit : 2,50 € (moins de 18 ans, étudiant,
demandeur d'emploi, groupe à partir de 8 personnes)

Gratuit : porteurs du Pass Éducation,
établissements scolaires de Lussac-les-Châteaux,
Centres de Loisirs de la Communauté
de Communes « Vienne et Gartempe ».